

PODSUMOWANIE ROKU 2023

Wydanie rozszerzone

Rejestracje nowych samochodów w Polsce

GRUDZIEŃ 2023

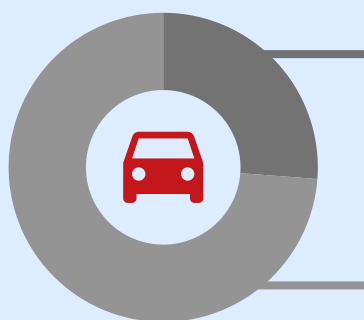
Grudniową edycję raportu, ostatnią za rok 2023, postanowiliśmy wzbogacić o dodatkowe informacje dotyczące zagregowanych w ostatnich 12 miesiącach danych rejestracyjnych. Poza standardowymi, comiesięcznymi danymi rejestracyjnymi, przygotowaliśmy wykresy stanowiące zobrazowanie comiesięcznych zmian w liczbie rejestrowanych pojazdów, ale również pokazujące jakie te zmiany miały odniesienie w skali "rok do roku". Jest to interesujący dodatek stanowiący uzupełnienie dotychczas publikowanych danych, pokazujący dynamikę naszej branży.

Jednocześnie pragniemy podziękować Państwu, wszystkim odbiorcom naszego raportu, za stałe uczestniczenie w życiu reprezentowanych przez nas organizacji rynku motoryzacyjnego oraz pozytywny odbiór naszych działań poparty rzeczowymi komentarzami.

Zespoły
ZDS i PZPM

Samochody osobowe

sztuki **42117** zmiana % r/r **14,2** zmiana szt r/r **5245**



Sprzedaż dla odbiorców indywidualnych - 11022 szt.
zmiana % r/r 11,1%
zmiana szt. r/r 1098

Sprzedaż na REGON - 31095 szt.
zmiana % r/r 15,4%
zmiana szt. r/r 4147

Benzyna	15896 / -3,0% / -485
Diesel	4475 / 15,6% / 603
Elektryczne bateryjne i wodorowe (BEV + FCEV)	1713 / 39,6% / 486
Hybrydy PLUG-IN (PHEV + EREV)	1281 / 37,3% / 348
Hybrydy (HEV+MHEV)	17453 / 31,4% / 4171
CNG/LNG	0 / / 0
LPG	1299 / 10,4% / 122

szt. / zmiana % r/r / zmiana szt. r/r

Samochody dostawcze do 3.5t

Benzyna	372 / 141% / 46
Diesel	5654 / 8,6% / 449
CNG/LNG	7 / -36,4% / -4
Elektryczne i hybrydy	190 / 5,6% / 10



sztuki **6280**

zmiana % r/r **9,6%**

zmiana szt r/r **549**

szt. / zmiana % r/r / zmiana szt. r/r



Samochody ciężarowe 3.5 - 16t

sztuki
521

zmiana % r/r
39,7%

zmiana szt r/r
148

Diesel	497 / 33,2% / 124
CNG/LNG	12 // 12
Elektryczne i hybrydy	2 // 2

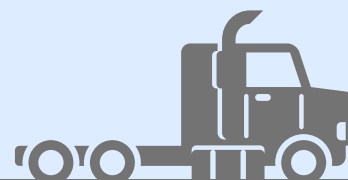
szt. / zmiana % r/r / zmiana szt. r/r

sztuki
2458

zmiana % r/r
-19,2%

zmiana szt r/r
-584

Samochody ciężarowe 16t



Diesel	2408 / -20,1% / -604
CNG/LNG	34 / 17,2% / 5
Elektryczne i hybrydy	4 // 4

szt. / zmiana % r/r / zmiana szt. r/r

Jak zmieniła się rok 2023?

PODSUMOWANIE DANYCH REJESTRACYJNYCH

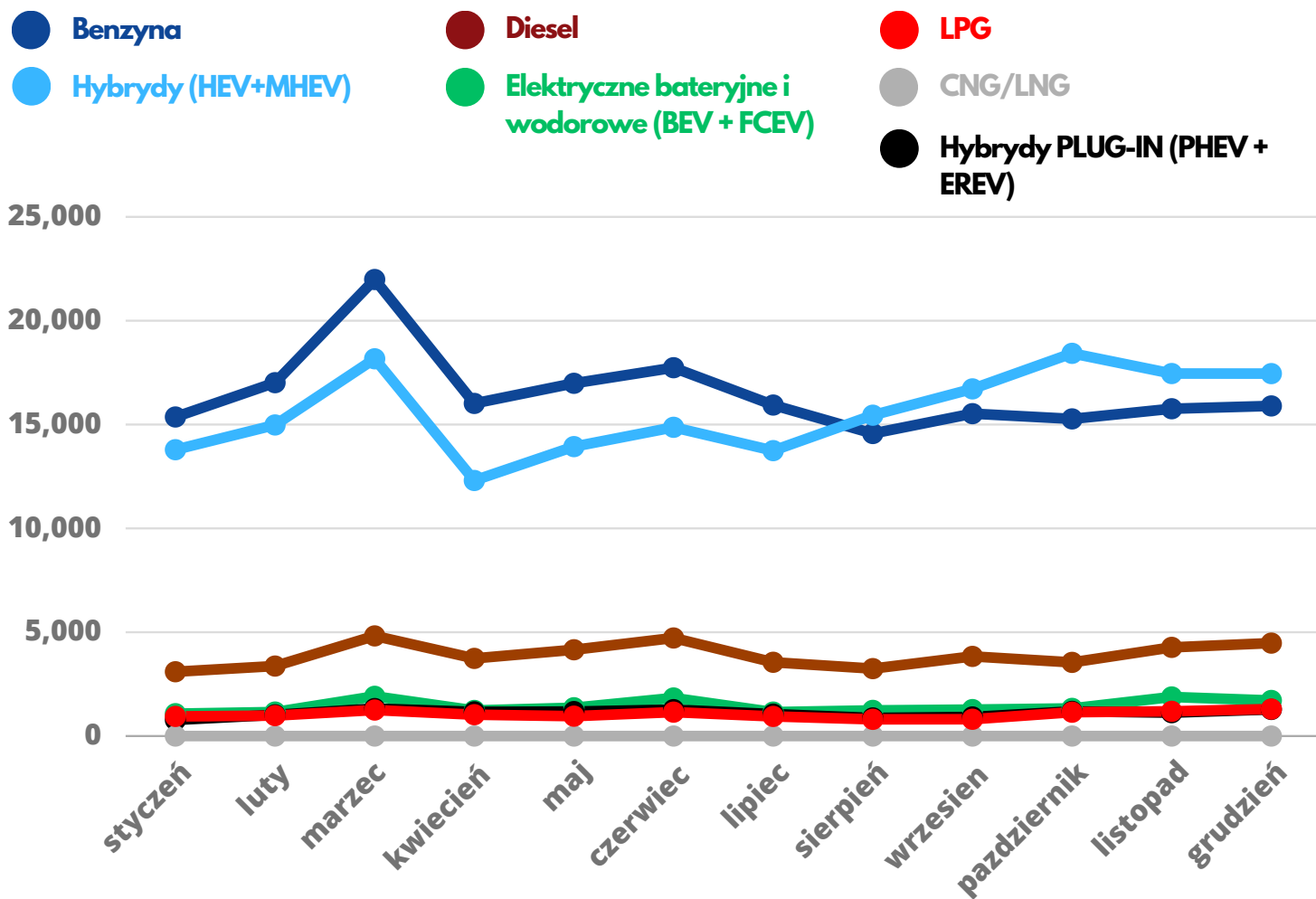
Samochody osobowe

**Łączna liczba rejestracji
w 2023 roku:
475 032**

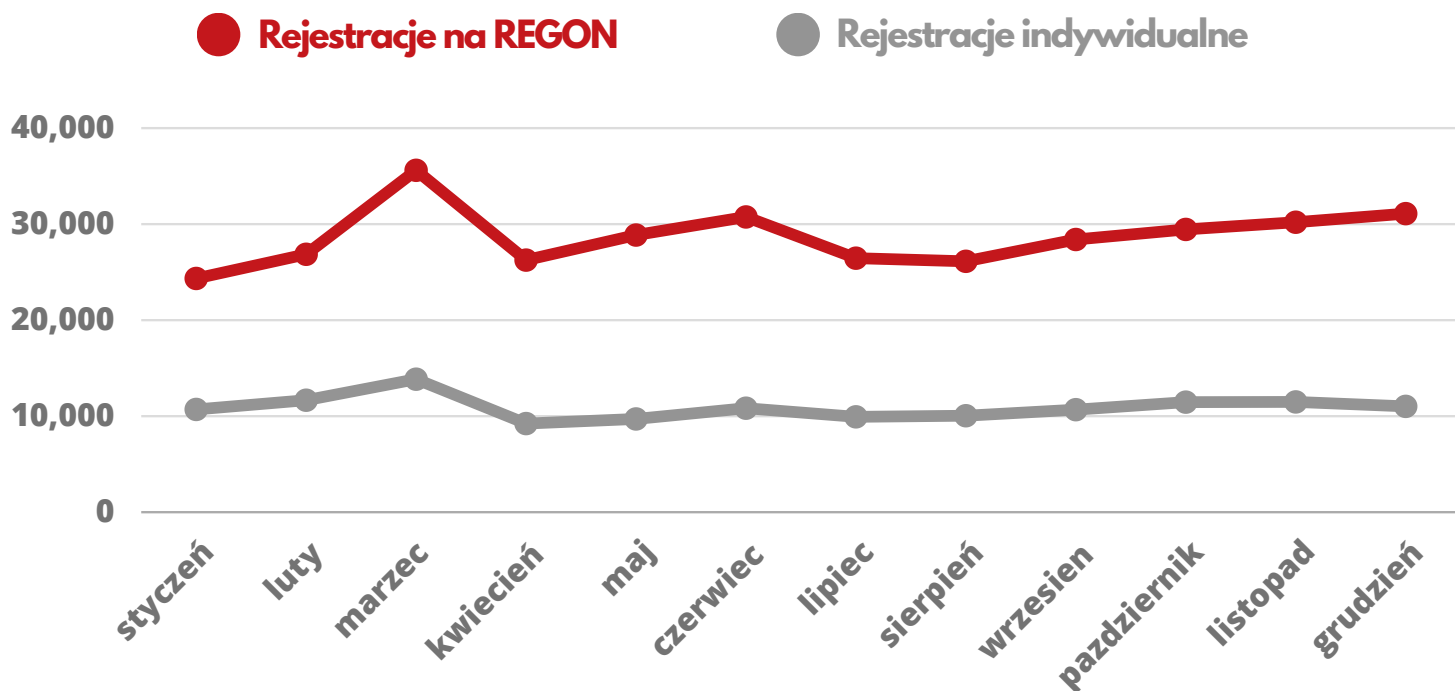
**Średnia liczba
rejestracji w miesiącu:
39 586**



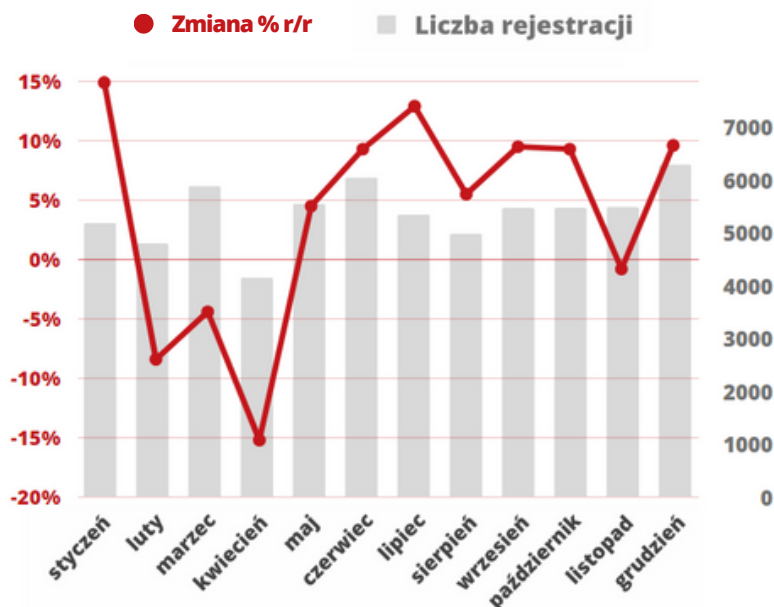
Samochody osobowe: rodzaje napędu



Samochody osobowe: rejestracje na REGON oraz indywidualne



Samochody dostawcze do 3.5t



Łączna liczba rejestracji

w 2023 roku:

64 522

Średnia liczba

rejestracji w miesiącu:

5377

Samochody ciężarowe 3.5 - 16t

Łączna liczba rejestracji

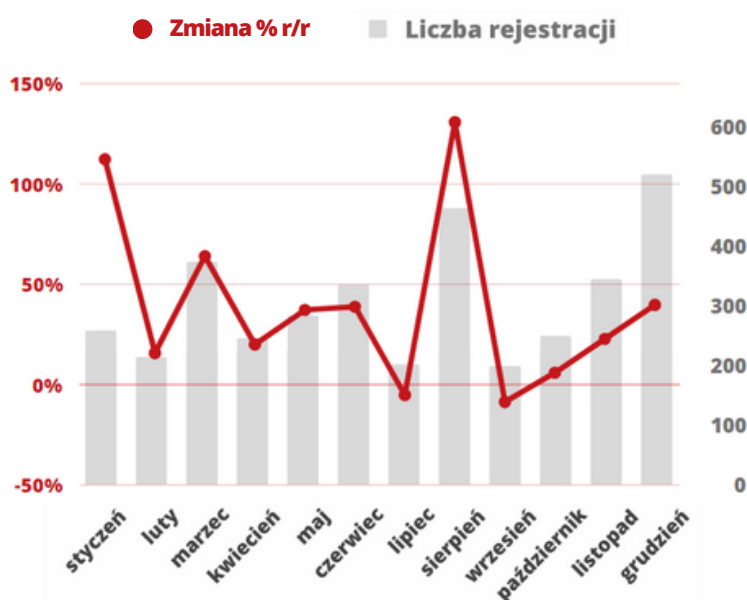
w 2023 roku:

3 694

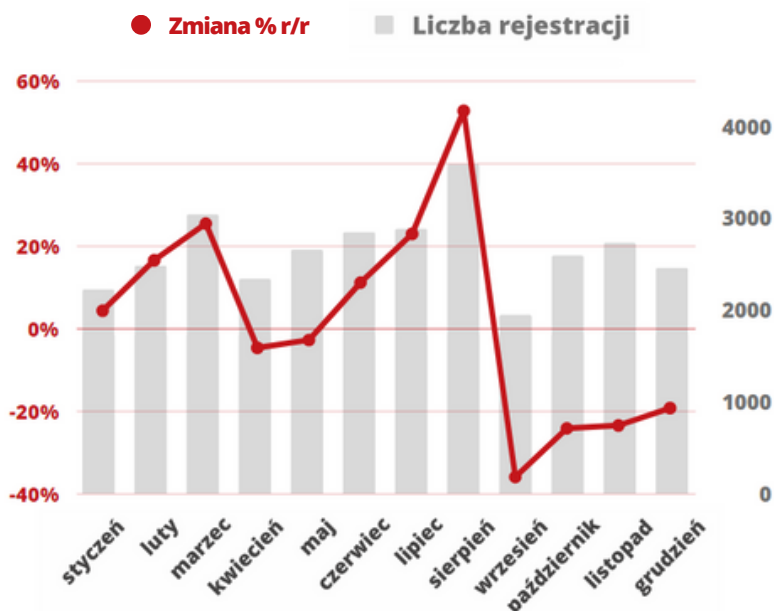
Średnia liczba

rejestracji w miesiącu:

308



Samochody ciężarowe 16t



Łączna liczba rejestracji

w 2023 roku:

31 778

Średnia liczba

rejestracji w miesiącu:

2648

Wszystkie rejestracje wybranych rodzajów nowych pojazdów styczeń - grudzień 2023 r.

	sztuki	zmiana % r/r	zmiana szt r/r
Osobowe	475032	13,2%	55283
Rejestracje na REGON (72,5% udz)	344417	15,5%	46241
Rejestracje indywidualne (27,5% udz)	130615	7,4%	9042
Dostawcze do 3,5T	64522	3,7%	2286
Ciężarowe 3,5–16T	3694	36,3%	983
Ciężarowe pow 16T	31778	-1,2%	-387
Autobusy pow. 3,5T	1824	57,8%	668
Motocykle	27756	16,1%	3846
Motorowery	10861	-4,8%	-553

Analizy przygotował PZPM na podstawie danych z CEP

Komentarz ekspertów



Paweł Tuzinek

Prezes Związku
Dealerów
Samochodów

Rok 2023 upłynął polskiej branży motoryzacyjnej pod znakiem powrotu do dawnej rzeczywistości. Wskaźnik dla samochodów osobowych pokazuje, że nie mieliśmy miesiąca, który byłby gorszy niż przed rokiem, więc wynik końcoworoczny ze wzrostem na poziomie ponad 13% nastraja nas pozytywnie, zwłaszcza że w pozostałych kategoriach również mamy w większości do czynienia z pokaźną poprawą względem zeszłego roku. Sam grudzień w przypadku pojazdów osobowych nie był miesiącem rekordowym jeżeli chodzi o wzrost w porównaniu z 2022 rokiem. Nadal jednak wolumen sprzedaży był lepszy niż statyczna reszta roku, utrzymująca się na poziomie niecałych 40 tysięcy samochodów rejestrowanych każdego miesiąca. Niekwestionowanie najciekawszym co obserwujemy w tym roku jest wzrost zainteresowania konsumentów napędami hybrydowymi typu HEV i MHEV. Ostatnie kilka miesięcy pokazało, że "miękkie hybrydy" przebiły swoją popularnością dotychczas najczęściej wybierane pojazdy benzynowe. Spodziewamy się utrzymania tego trendu w najbliższym czasie. Bacznie będziemy również obserwować zainteresowania napędami bateryjnymi, które aktualnie utrzymują relatywnie stały poziom wzrostu "pierwszych rejestracji", zupełnie tak samo jak w przypadku hybryd typu PHEV i EREV.



Jakub Faryś

Prezes Polskiego
Związku Przemysłu
Motoryzacyjnego

Mimo ciągle nienajlepszej sytuacji polityczno-gospodarczej w Europie, rok 2023 na rynku motoryzacyjnym możemy uznać za udany. Samochody osobowe zanotowały kilkunastoprocentowy wzrost. Samochodów dostawczych zarejestrowano o kilka procent więcej niż rok wcześniej, a blisko czterdziestoprocentowy wzrost zanotowaliśmy w przypadku samochodów ciężarowych do 16t. Nieco gorzej, z lekkim spadkiem, zakończyły rok pojazdy ciężarowe o DMC powyżej 16t, ale tu musimy pamiętać, że mamy bardzo wysoką bazę odniesienia, ponieważ ostatnie lata były bardzo dobre dla tej części rynku. Proporcja między zakupami na REGON i dokonywanymi przez klientów indywidualnych właściwie nie zmienia się i można powiedzieć, że 3/4 samochodów osobowych trafia do firm. Ciekawą obserwacją i swoistym znakiem czasu jest zmiana proporcji w sprzedaży samochodów osobowych z różnymi rodzajami napędu. Samochody tylko z jednostką spalinową stanowią nieco więcej niż połowę rynku. Pozostałe to pojazdy, które są albo zero- albo niskoemisyjne. Wszystkie rodzaje hybryd to prawie 40% rynku, a pojazdy bateryjne 3,6%. Samochody bateryjne odnotowały 50% wzrost rok do roku. Biorąc pod uwagę kierunek w motoryzacji, w którym podaża Europa należy spodziewać się, że w najbliższym czasie liczba pojazdów z silnikami spalinowymi będzie malała na rzecz pojazdów zero i niskoemisyjnych. Ten trend, bardzo widoczny dziś w przypadku samochodów osobowych, będziemy obserwowali w pojazdach dostawczych i ciężarowych.